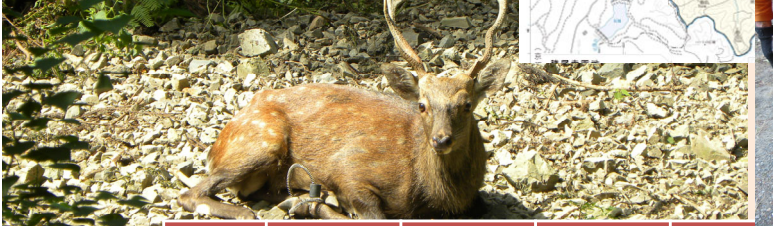
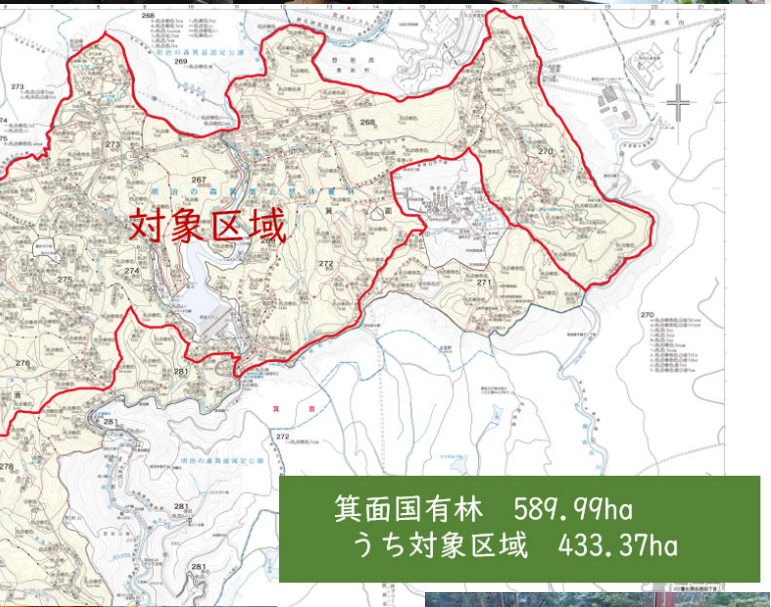
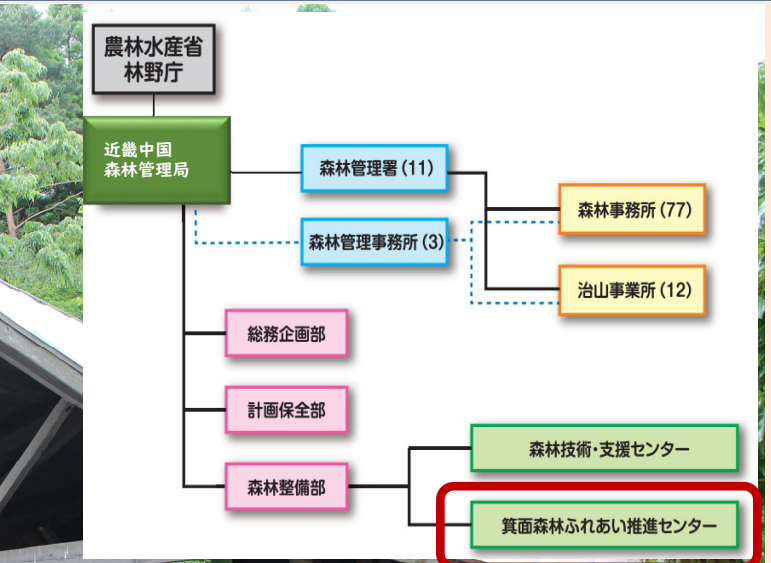
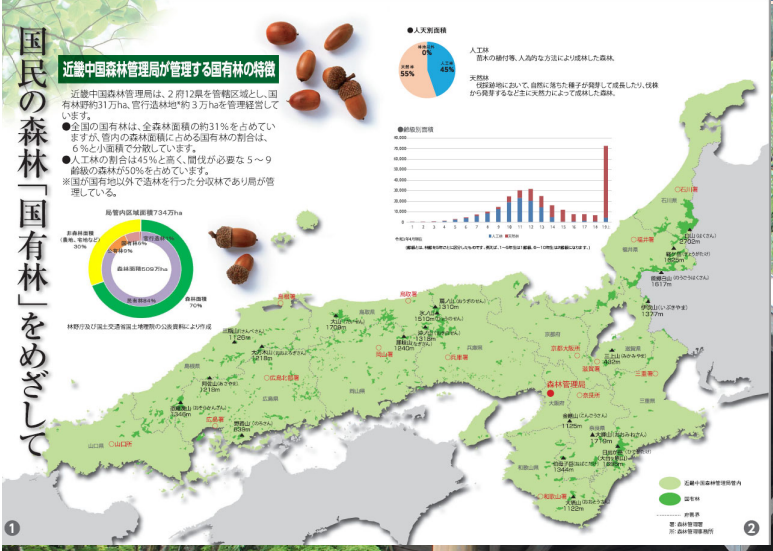


箕林における個体数管理などのシカ被害防止対策 (近畿中国森林管理局 箕面森林ふれあい推進センター)



年度	目標	シカ	イノシシ	計
H26		48	8	56
H27	130	100	18	118
H28	120	58	19	77
H29	120	97	27	124
H30	130	84	20	104
R01	100	50	8	58
R02	90	70	10	80
R03	80	72	5	77
R04	80	108	9	117

有害鳥獣捕獲個体の整理表 (H26~R04)

(捕獲頭数合計)

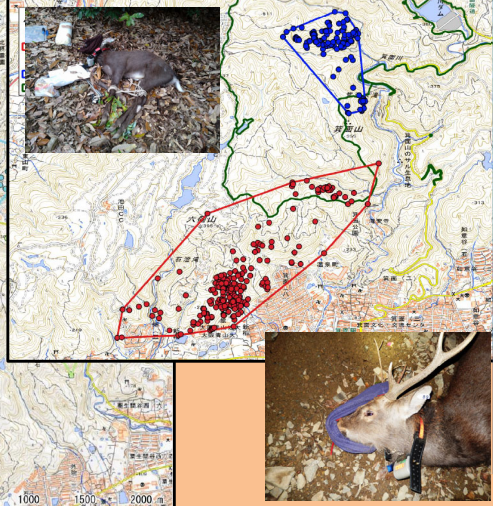
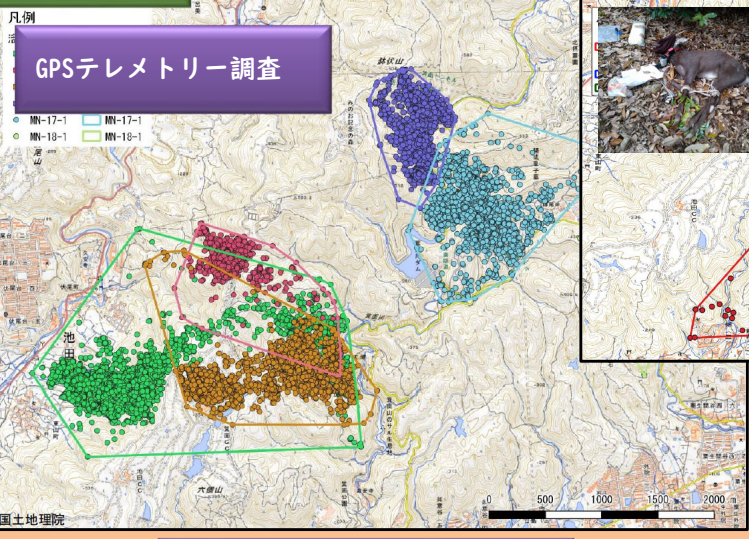
有害鳥獣別 成獣/幼獣別	オス鹿		メス鹿		鹿計	オス猪		メス猪		猪計	合計	換算点分計
	成獣	幼獣	成獣	幼獣		成獣	幼獣	成獣	幼獣			
	204	23	373	87	687	77	20	12	15	124	811	303

(捕獲場所別捕獲頭数)

捕獲場所	オス鹿		メス鹿		鹿計	オス猪		メス猪		猪計	合計
	成獣	幼獣	成獣	幼獣		成獣	幼獣	成獣	幼獣		
勝尾寺園地周辺 (270林班)	32	3	21	5	61	7	3			10	71
清水谷周辺 (268, 269, 272林班)	40	3	62	4	109	26	11	7	2	46	155
箕面ダム周辺 (267, 273, 274林班)	43	7	95	24	169	9	3	1	7	20	189
ヨウラク台周辺 (275, 276, 277林班)	89	10	195	54	348	35	3	4	6	48	396
合計	204	23	373	87	687	77	20	12	15	124	811

(ワナ別捕獲頭数)

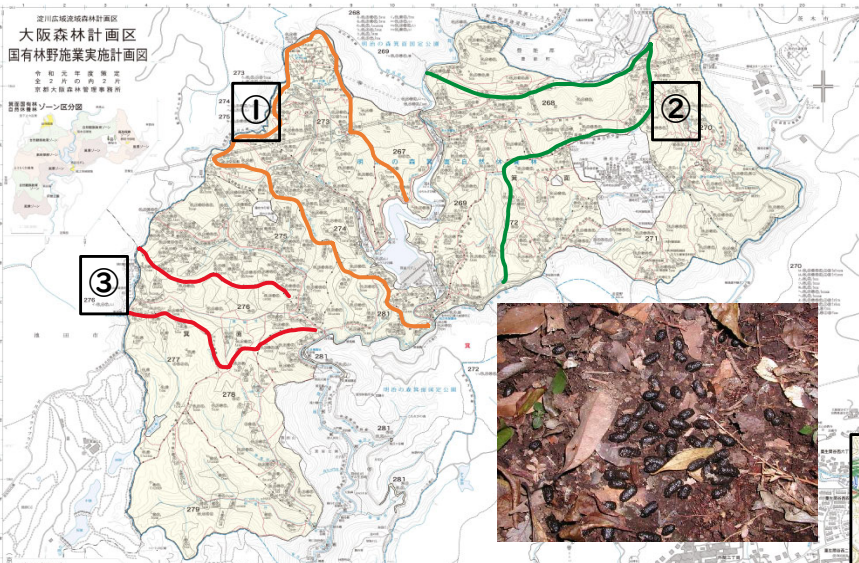
ワナ種	オス鹿		メス鹿		鹿計	オス猪		メス猪		猪計	合計
	成獣	幼獣	成獣	幼獣		成獣	幼獣	成獣	幼獣		
箱罠 (小型罠)	15	6	18	10	49	20	11	1	5	37	86
<<り罠	188	17	325	76	606	57	9	11	10	87	693
首用<<り罠	1		30	1	32						32
合計	204	23	373	87	687	77	20	12	15	124	811



○GPS首輪によるシカ行動調査

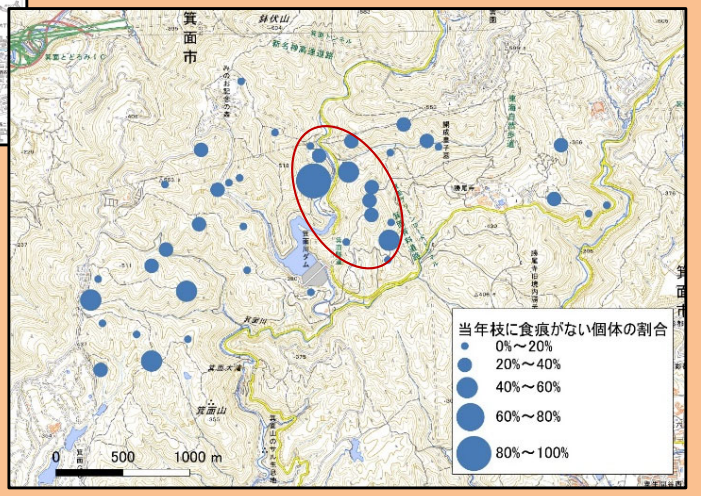
個体No.	行動圏面積
H27 MN-15-1	4.339km ² (メス)
MN-15-2	1.205km ² (メス)
H27 MN-16-1	1.988km ² (メス)
MN-16-2	0.607km ² (メス)
H28 MN-17-1	1.758km ² (メス)
H30 MN-18-1	0.944km ² (メス)
R03 MN-21-1	0.610km ² (オス)
R04 MN-22-1	1.560km ² (オス)
R04 MN-22-2	0.340km ² (オス)

生息状況調査 (糞塊調査)

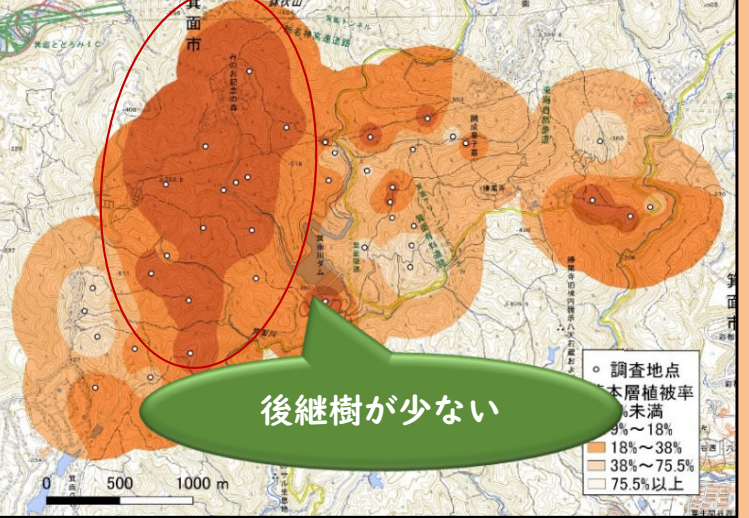


ルート	距離	R02	R03	R04
1	4.81	3.89	7.28	3.12
2	3.79	4.08	3.69	5.27
3	2.73	30.31	13.54	19.40
合計	11.33	11.21	7.59	7.77

食痕履歴法



森林植生衰退状況調査



固定プロット森林影響調査

植生タイプ	スギ・ヒノキ人工林		落葉広葉樹林	
調査区数	16		8	
高さ(m)	高木層	20.0 ± 2.45	19.5 ± 1.75	5.01
	亜高木層	10.0 ± 1.0	12.3 ± 1.75	1.75
	第一低木層	4.9 ± 1.21	5.9 ± 0.83	0.83
	第二低木層	1.5 ± 0.57	1.9 ± 0.23	0.23
	草本層	0.3 ± 0.16	0.3 ± 0.14	0.14
植被率(%)	高木層	91.3 ± 14.43	83.8 ± 20.66	20.66
	亜高木層	2.9 ± 9.98	73.1 ± 24.04	24.04
	第一低木層	8.6 ± 15.11	41.9 ± 21.03	21.03
	第二低木層	9.8 ± 15.45	8.7 ± 4.70	4.70
	草本層	10.3 ± 11.80	0.9 ± 1.70	1.70

箕面国有林における個体数管理指針

- 現在何頭のシカが箕面国有林に生息しているのか。
- 何頭捕獲されているのか。
- 箕面国有林にシカが何頭いることが許容できるのか。

※無被害林の植被率は、第二低木層で35.6±17.6%、草本層で14.7±10.0% (石田ら 2010)