

箕面の山を健康散策!

ノルディックインストラクターと一緒になので
初めての人も安心!!

さわやかな箕面川ダム周辺の遊歩道をウォーキング!!
自然解説員も一緒に歩きます!



山滴る 山を楽しむ

ノルディックウォーキング

ポールの貸し出しあります

【日時】	6月15日(土)
	午前10:00~12:00ごろ ※小雨決行(警報発表時は中止)
【集合】	箕面ビジターセンター案内所前 9:50
【参加費】	300円(ポール貸し出し代、保険料など) ※ポール持参の場合は参加費100円
【申込み】	定員10名 ※事前予約が必要 ホームページ「お申込フォーム」に必要事項を入力して 申込ください。
【持ち物】	歩きやすい靴、水筒など

【問合せ】 NPO法人みのお山麓保全委員会
TEL&FAX: 072-724-3615
E-mail: yama-nami@yama-nami.net
HP: <http://yama-nami.net/minoh-visitor/>

【主催】 箕面ビジターセンター(大阪府北部農と緑の総合事務所)
箕面市箕面1576 ※フリーWi-Fi利用できます。
TEL: 072-723-0649

【協力】 Laughter Body Work Base 中川 弘佳
箕面ビジターセンター友の会



箕面の山を健康散策!

ノルディックインストラクターと一緒になので
初めての人も安心!!

さわやかな箕面川ダム周辺の遊歩道をウォーキング!!
自然解説員も一緒に歩きます!



ポールの貸し出しあります

【日時】	6月15日(土)
	午前10:00~12:00ごろ ※小雨決行(警報発表時は中止)
【集合】	箕面ビジターセンター案内所前 9:50
【参加費】	300円(ポール貸し出し代、保険料など) ※ポール持参の場合は参加費100円
【申込み】	定員10名 ※事前予約が必要 ホームページ「お申込フォーム」に必要事項を入力して 申込ください。
【持ち物】	歩きやすい靴、水筒など

山滴る 山を楽しむ
ノルディックウォーキング

【問合せ】 NPO法人みのお山麓保全委員会
TEL&FAX: 072-724-3615
E-mail: yama-nami@yama-nami.net
HP: <http://yama-nami.net/minoh-visitor/>

【主催】 箕面ビジターセンター(大阪府北部農と緑の総合事務所)
箕面市箕面1576 ※フリーWi-Fi利用できます。
TEL: 072-723-0649

【協力】 Laughter Body Work Base 中川 弘佳
箕面ビジターセンター友の会



箕面の山を健康散策!

ノルディックインストラクターと一緒になので
初めての人も安心!!

さわやかな箕面川ダム周辺の遊歩道をウォーキング!!
自然解説員も一緒に歩きます!



ポールの貸し出しあります

【日時】	6月15日(土)
	午前10:00~12:00ごろ ※小雨決行(警報発表時は中止)
【集合】	箕面ビジターセンター案内所前 9:50
【参加費】	300円(ポール貸し出し代、保険料など) ※ポール持参の場合は参加費100円
【申込み】	定員10名 ※事前予約が必要 ホームページ「お申込フォーム」に必要事項を入力して 申込ください。
【持ち物】	歩きやすい靴、水筒など

山滴る 山を楽しむ
ノルディックウォーキング

【問合せ】 NPO法人みのお山麓保全委員会
TEL&FAX: 072-724-3615
E-mail: yama-nami@yama-nami.net
HP: <http://yama-nami.net/minoh-visitor/>

【主催】 箕面ビジターセンター(大阪府北部農と緑の総合事務所)
箕面市箕面1576 ※フリーWi-Fi利用できます。
TEL: 072-723-0649

【協力】 Laughter Body Work Base 中川 弘佳
箕面ビジターセンター友の会



箕面の山を健康散策!

ノルディックインストラクターと一緒になので
初めての人も安心!!

さわやかな箕面川ダム周辺の遊歩道をウォーキング!!
自然解説員も一緒に歩きます!



ポールの貸し出しあります

【日時】	6月15日(土)
	午前10:00~12:00ごろ ※小雨決行(警報発表時は中止)
【集合】	箕面ビジターセンター案内所前 9:50
【参加費】	300円(ポール貸し出し代、保険料など) ※ポール持参の場合は参加費100円
【申込み】	定員10名 ※事前予約が必要 ホームページ「お申込フォーム」に必要事項を入力して 申込ください。
【持ち物】	歩きやすい靴、水筒など

山滴る 山を楽しむ
ノルディックウォーキング

【問合せ】 NPO法人みのお山麓保全委員会
TEL&FAX: 072-724-3615
E-mail: yama-nami@yama-nami.net
HP: <http://yama-nami.net/minoh-visitor/>

【主催】 箕面ビジターセンター(大阪府北部農と緑の総合事務所)
箕面市箕面1576 ※フリーWi-Fi利用できます。
TEL: 072-723-0649

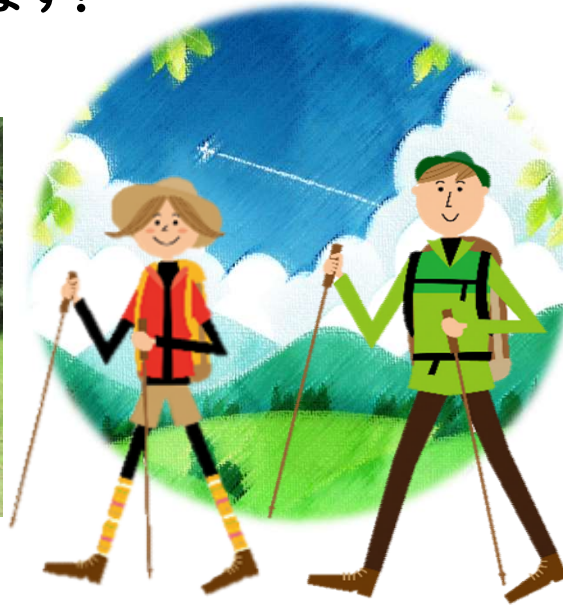
【協力】 Laughter Body Work Base 中川 弘佳
箕面ビジターセンター友の会



箕面の山を健康散策!

ノルディックインストラクターと一緒になので
初めての人も安心!!

さわやかな箕面川ダム周辺の遊歩道をウォーキング!!
自然解説員も一緒に歩きます!



ポールの貸し出しあります

【日時】	6月15日(土)
	午前10:00~12:00ごろ ※小雨決行(警報発表時は中止)
【集合】	箕面ビジターセンター案内所前 9:50
【参加費】	300円(ポール貸し出し代、保険料など) ※ポール持参の場合は参加費100円
【申込み】	定員10名 ※事前予約が必要 ホームページ「お申込フォーム」に必要事項を入力して 申込ください。
【持ち物】	歩きやすい靴、水筒など

山滴る 山を楽しむ
ノルディックウォーキング

【問合せ】 NPO法人みのお山麓保全委員会
TEL&FAX: 072-724-3615
E-mail: yama-nami@yama-nami.net
HP: <http://yama-nami.net/minoh-visitor/>

【主催】 箕面ビジターセンター(大阪府北部農と緑の総合事務所)
箕面市箕面1576 ※フリーWi-Fi利用できます。
TEL: 072-723-0649

【協力】 Laughter Body Work Base 中川 弘佳
箕面ビジターセンター友の会



箕面の山を健康散策!

ノルディックインストラクターと一緒になので
初めての人も安心!!

さわやかな箕面川ダム周辺の遊歩道をウォーキング!!
自然解説員も一緒に歩きます!



ポールの貸し出しあります

【日時】	6月15日(土)
	午前10:00~12:00ごろ ※小雨決行(警報発表時は中止)
【集合】	箕面ビジターセンター案内所前 9:50
【参加費】	300円(ポール貸し出し代、保険料など) ※ポール持参の場合は参加費100円
【申込み】	定員10名 ※事前予約が必要 ホームページ「お申込フォーム」に必要事項を入力して 申込ください。
【持ち物】	歩きやすい靴、水筒など

山滴る 山を楽しむ
ノルディックウォーキング

【問合せ】 NPO法人みのお山麓保全委員会
TEL&FAX: 072-724-3615
E-mail: yama-nami@yama-nami.net
HP: <http://yama-nami.net/minoh-visitor/>

【主催】 箕面ビジターセンター(大阪府北部農と緑の総合事務所)
箕面市箕面1576 ※フリーWi-Fi利用できます。
TEL: 072-723-0649

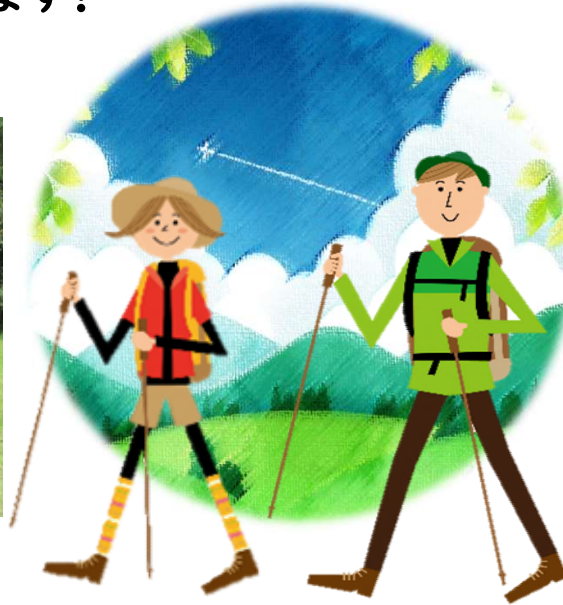
【協力】 Laughter Body Work Base 中川 弘佳
箕面ビジターセンター友の会



箕面の山を健康散策!

ノルディックインストラクターと一緒になので
初めての人も安心!!

さわやかな箕面川ダム周辺の遊歩道をウォーキング!!
自然解説員も一緒に歩きます!



ポールの貸し出しあります

【日時】	6月15日(土)
	午前10:00~12:00ごろ ※小雨決行(警報発表時は中止)
【集合】	箕面ビジターセンター案内所前 9:50
【参加費】	300円(ポール貸し出し代、保険料など) ※ポール持参の場合は参加費100円
【申込み】	定員10名 ※事前予約が必要 ホームページ「お申込フォーム」に必要事項を入力して 申込ください。
【持ち物】	歩きやすい靴、水筒など

山滴る 山を楽しむ
ノルディックウォーキング

【問合せ】 NPO法人みのお山麓保全委員会
TEL&FAX: 072-724-3615
E-mail: yama-nami@yama-nami.net
HP: <http://yama-nami.net/minoh-visitor/>

【主催】 箕面ビジターセンター(大阪府北部農と緑の総合事務所)
箕面市箕面1576 ※フリーWi-Fi利用できます。
TEL: 072-723-0649

【協力】 Laughter Body Work Base 中川 弘佳
箕面ビジターセンター友の会



箕面の山を健康散策!

ノルディックインストラクターと一緒になので
初めての人も安心!!

さわやかな箕面川ダム周辺の遊歩道をウォーキング!!
自然解説員も一緒に歩きます!



ポールの貸し出しあります

【日時】	6月15日(土)
	午前10:00~12:00ごろ ※小雨決行(警報発表時は中止)
【集合】	箕面ビジターセンター案内所前 9:50
【参加費】	300円(ポール貸し出し代、保険料など) ※ポール持参の場合は参加費100円
【申込み】	定員10名 ※事前予約が必要 ホームページ「お申込フォーム」に必要事項を入力して 申込ください。
【持ち物】	歩きやすい靴、水筒など

山滴る 山を楽しむ
ノルディックウォーキング

- 【問合せ】 NPO法人みのお山麓保全委員会
TEL&FAX: 072-724-3615
E-mail: yama-nami@yama-nami.net
HP: <http://yama-nami.net/minoh-visitor/>
- 【主催】 箕面ビジターセンター(大阪府北部農と緑の総合事務所)
箕面市箕面1576 ※フリーWi-Fi利用できます。
TEL: 072-723-0649
- 【協力】 Laughter Body Work Base 中川 弘佳
箕面ビジターセンター友の会



箕面の山を健康散策!

ノルディックインストラクターと一緒になので
初めての人も安心!!

さわやかな箕面川ダム周辺の遊歩道をウォーキング!!
自然解説員も一緒に歩きます!



ポールの貸し出しあります

【日時】	6月15日(土)
	午前10:00~12:00ごろ ※小雨決行(警報発表時は中止)
【集合】	箕面ビジターセンター案内所前 9:50
【参加費】	300円(ポール貸し出し代、保険料など) ※ポール持参の場合は参加費100円
【申込み】	定員10名 ※事前予約が必要 ホームページ「お申込フォーム」に必要事項を入力して 申込ください。
【持ち物】	歩きやすい靴、水筒など

山滴る 山を楽しむ
ノルディックウォーキング

【問合せ】 NPO法人みのお山麓保全委員会
TEL&FAX: 072-724-3615
E-mail: yama-nami@yama-nami.net
HP: <http://yama-nami.net/minoh-visitor/>

【主催】 箕面ビジターセンター(大阪府北部農と緑の総合事務所)
箕面市箕面1576 ※フリーWi-Fi利用できます。
TEL: 072-723-0649

【協力】 Laughter Body Work Base 中川 弘佳
箕面ビジターセンター友の会



箕面の山を健康散策!

ノルディックインストラクターと一緒になので
初めての人も安心!!

さわやかな箕面川ダム周辺の遊歩道をウォーキング!!
自然解説員も一緒に歩きます!



ポールの貸し出しあります

【日時】	6月15日(土)
	午前10:00~12:00ごろ ※小雨決行(警報発表時は中止)
【集合】	箕面ビジターセンター案内所前 9:50
【参加費】	300円(ポール貸し出し代、保険料など) ※ポール持参の場合は参加費100円
【申込み】	定員10名 ※事前予約が必要 ホームページ「お申込フォーム」に必要事項を入力して 申込ください。
【持ち物】	歩きやすい靴、水筒など

山滴る 山を楽しむ
ノルディックウォーキング

【問合せ】 NPO法人みのお山麓保全委員会
TEL&FAX: 072-724-3615
E-mail: yama-nami@yama-nami.net
HP: <http://yama-nami.net/minoh-visitor/>

【主催】 箕面ビジターセンター(大阪府北部農と緑の総合事務所)
箕面市箕面1576 ※フリーWi-Fi利用できます。
TEL: 072-723-0649

【協力】 Laughter Body Work Base 中川 弘佳
箕面ビジターセンター友の会



箕面の山を健康散策!

ノルディックインストラクターと一緒になので
初めての人も安心!!

さわやかな箕面川ダム周辺の遊歩道をウォーキング!!
自然解説員も一緒に歩きます!



ポールの貸し出しあります

【日時】	6月15日(土)
	午前10:00~12:00ごろ ※小雨決行(警報発表時は中止)
【集合】	箕面ビジターセンター案内所前 9:50
【参加費】	300円(ポール貸し出し代、保険料など) ※ポール持参の場合は参加費100円
【申込み】	定員10名 ※事前予約が必要 ホームページ「お申込フォーム」に必要事項を入力して 申込ください。
【持ち物】	歩きやすい靴、水筒など

山滴る 山を楽しむ
ノルディックウォーキング

【問合せ】 NPO法人みのお山麓保全委員会
TEL&FAX: 072-724-3615
E-mail: yama-nami@yama-nami.net
HP: <http://yama-nami.net/minoh-visitor/>

【主催】 箕面ビジターセンター(大阪府北部農と緑の総合事務所)
箕面市箕面1576 ※フリーWi-Fi利用できます。
TEL: 072-723-0649

【協力】 Laughter Body Work Base 中川 弘佳
箕面ビジターセンター友の会



箕面の山を健康散策!

ノルディックインストラクターと一緒になので
初めての人も安心!!

さわやかな箕面川ダム周辺の遊歩道をウォーキング!!
自然解説員も一緒に歩きます!



ポールの貸し出しあります

【日時】	6月15日(土)
	午前10:00~12:00ごろ ※小雨決行(警報発表時は中止)
【集合】	箕面ビジターセンター案内所前 9:50
【参加費】	300円(ポール貸し出し代、保険料など) ※ポール持参の場合は参加費100円
【申込み】	定員10名 ※事前予約が必要 ホームページ「お申込フォーム」に必要事項を入力して 申込ください。
【持ち物】	歩きやすい靴、水筒など

山滴る 山を楽しむ
ノルディックウォーキング

- 【問合せ】 NPO法人みのお山麓保全委員会
TEL&FAX: 072-724-3615
E-mail: yama-nami@yama-nami.net
HP: <http://yama-nami.net/minoh-visitor/>
- 【主催】 箕面ビジターセンター(大阪府北部農と緑の総合事務所)
箕面市箕面1576 ※フリーWi-Fi利用できます。
TEL: 072-723-0649
- 【協力】 Laughter Body Work Base 中川 弘佳
箕面ビジターセンター友の会



箕面の山を健康散策!

ノルディックインストラクターと一緒になので
初めての人も安心!!

さわやかな箕面川ダム周辺の遊歩道をウォーキング!!
自然解説員も一緒に歩きます!



ポールの貸し出しあります

【日時】	6月15日(土)
	午前10:00~12:00ごろ ※小雨決行(警報発表時は中止)
【集合】	箕面ビジターセンター案内所前 9:50
【参加費】	300円(ポール貸し出し代、保険料など) ※ポール持参の場合は参加費100円
【申込み】	定員10名 ※事前予約が必要 ホームページ「お申込フォーム」に必要事項を入力して 申込ください。
【持ち物】	歩きやすい靴、水筒など

山滴る 山を楽しむ
ノルディックウォーキング

【問合せ】 NPO法人みのお山麓保全委員会
TEL&FAX: 072-724-3615
E-mail: yama-nami@yama-nami.net
HP: <http://yama-nami.net/minoh-visitor/>

【主催】 箕面ビジターセンター(大阪府北部農と緑の総合事務所)
箕面市箕面1576 ※フリーWi-Fi利用できます。
TEL: 072-723-0649

【協力】 Laughter Body Work Base 中川 弘佳
箕面ビジターセンター友の会



箕面の山を健康散策!

ノルディックインストラクターと一緒になので
初めての人も安心!!

さわやかな箕面川ダム周辺の遊歩道をウォーキング!!
自然解説員も一緒に歩きます!



山滴る 山を楽しむ

ノルディックウォーキング

ポールの貸し出しあります

【日時】	6月15日(土)
	午前10:00~12:00ごろ ※小雨決行(警報発表時は中止)
【集合】	箕面ビジターセンター案内所前 9:50
【参加費】	300円(ポール貸し出し代、保険料など) ※ポール持参の場合は参加費100円
【申込み】	定員10名 ※事前予約が必要 ホームページ「お申込フォーム」に必要事項を入力して 申込ください。
【持ち物】	歩きやすい靴、水筒など

【問合せ】 NPO法人みのお山麓保全委員会
TEL&FAX: 072-724-3615
E-mail: yama-nami@yama-nami.net
HP: <http://yama-nami.net/minoh-visitor/>

【主催】 箕面ビジターセンター(大阪府北部農と緑の総合事務所)
箕面市箕面1576 ※フリーWi-Fi利用できます。
TEL: 072-723-0649

【協力】 Laughter Body Work Base 中川 弘佳
箕面ビジターセンター友の会



箕面の山を健康散策!

ノルディックインストラクターと一緒になので
初めての人も安心!!

さわやかな箕面川ダム周辺の遊歩道をウォーキング!!
自然解説員も一緒に歩きます!



ポールの貸し出しあります

【日時】	6月15日(土)
	午前10:00~12:00ごろ ※小雨決行(警報発表時は中止)
【集合】	箕面ビジターセンター案内所前 9:50
【参加費】	300円(ポール貸し出し代、保険料など) ※ポール持参の場合は参加費100円
【申込み】	定員10名 ※事前予約が必要 ホームページ「お申込フォーム」に必要事項を入力して 申込ください。
【持ち物】	歩きやすい靴、水筒など

山滴る 山を楽しむ
ノルディックウォーキング

- 【問合せ】 NPO法人みのお山麓保全委員会
TEL&FAX: 072-724-3615
E-mail: yama-nami@yama-nami.net
HP: <http://yama-nami.net/minoh-visitor/>
- 【主催】 箕面ビジターセンター(大阪府北部農と緑の総合事務所)
箕面市箕面1576 ※フリーWi-Fi利用できます。
TEL: 072-723-0649
- 【協力】 Laughter Body Work Base 中川 弘佳
箕面ビジターセンター友の会



箕面の山を健康散策!

ノルディックインストラクターと一緒になので
初めての人も安心!!

さわやかな箕面川ダム周辺の遊歩道をウォーキング!!
自然解説員も一緒に歩きます!



山滴る 山を楽しむ

ノルディックウォーキング

ポールの貸し出しあります

【日時】	6月15日(土)
	午前10:00~12:00ごろ ※小雨決行(警報発表時は中止)
【集合】	箕面ビジターセンター案内所前 9:50
【参加費】	300円(ポール貸し出し代、保険料など) ※ポール持参の場合は参加費100円
【申込み】	定員10名 ※事前予約が必要 ホームページ「お申込フォーム」に必要事項を入力して 申込ください。
【持ち物】	歩きやすい靴、水筒など

【問合せ】 NPO法人みのお山麓保全委員会
TEL&FAX: 072-724-3615
E-mail: yama-nami@yama-nami.net
HP: <http://yama-nami.net/minoh-visitor/>

【主催】 箕面ビジターセンター(大阪府北部農と緑の総合事務所)
箕面市箕面1576 ※フリーWi-Fi利用できます。
TEL: 072-723-0649

【協力】 Laughter Body Work Base 中川 弘佳
箕面ビジターセンター友の会



箕面の山を健康散策!

ノルディックインストラクターと一緒になので
初めての人も安心!!

さわやかな箕面川ダム周辺の遊歩道をウォーキング!!
自然解説員も一緒に歩きます!



山滴る 山を楽しむ

ノルディックウォーキング

ポールの貸し出しあります

【日時】	6月15日(土)
	午前10:00~12:00ごろ ※小雨決行(警報発表時は中止)
【集合】	箕面ビジターセンター案内所前 9:50
【参加費】	300円(ポール貸し出し代、保険料など) ※ポール持参の場合は参加費100円
【申込み】	定員10名 ※事前予約が必要 ホームページ「お申込フォーム」に必要事項を入力して 申込ください。
【持ち物】	歩きやすい靴、水筒など

【問合せ】 NPO法人みのお山麓保全委員会
TEL&FAX: 072-724-3615
E-mail: yama-nami@yama-nami.net
HP: <http://yama-nami.net/minoh-visitor/>

【主催】 箕面ビジターセンター(大阪府北部農と緑の総合事務所)
箕面市箕面1576 ※フリーWi-Fi利用できます。
TEL: 072-723-0649

【協力】 Laughter Body Work Base 中川 弘佳
箕面ビジターセンター友の会



箕面の山を健康散策!

ノルディックインストラクターと一緒になので
初めての人も安心!!

さわやかな箕面川ダム周辺の遊歩道をウォーキング!!
自然解説員も一緒に歩きます!



山滴る 山を楽しむ

ノルディックウォーキング

ポールの貸し出しあります

【日時】	6月15日(土)
	午前10:00~12:00ごろ ※小雨決行(警報発表時は中止)
【集合】	箕面ビジターセンター案内所前 9:50
【参加費】	300円(ポール貸し出し代、保険料など) ※ポール持参の場合は参加費100円
【申込み】	定員10名 ※事前予約が必要 ホームページ「お申込フォーム」に必要事項を入力して 申込ください。
【持ち物】	歩きやすい靴、水筒など

【問合せ】 NPO法人みのお山麓保全委員会
TEL&FAX: 072-724-3615
E-mail: yama-nami@yama-nami.net
HP: <http://yama-nami.net/minoh-visitor/>

【主催】 箕面ビジターセンター(大阪府北部農と緑の総合事務所)
箕面市箕面1576 ※フリーWi-Fi利用できます。
TEL: 072-723-0649

【協力】 Laughter Body Work Base 中川 弘佳
箕面ビジターセンター友の会



箕面の山を健康散策!

ノルディックインストラクターと一緒になので
初めての人も安心!!

さわやかな箕面川ダム周辺の遊歩道をウォーキング!!
自然解説員も一緒に歩きます!



ポールの貸し出しあります

【日時】	6月15日(土)
	午前10:00~12:00ごろ ※小雨決行(警報発表時は中止)
【集合】	箕面ビジターセンター案内所前 9:50
【参加費】	300円(ポール貸し出し代、保険料など) ※ポール持参の場合は参加費100円
【申込み】	定員10名 ※事前予約が必要 ホームページ「お申込フォーム」に必要事項を入力して 申込ください。
【持ち物】	歩きやすい靴、水筒など

山滴る 山を楽しむ
ノルディックウォーキング

【問合せ】 NPO法人みのお山麓保全委員会
TEL&FAX: 072-724-3615
E-mail: yama-nami@yama-nami.net
HP: <http://yama-nami.net/minoh-visitor/>

【主催】 箕面ビジターセンター(大阪府北部農と緑の総合事務所)
箕面市箕面1576 ※フリーWi-Fi利用できます。
TEL: 072-723-0649

【協力】 Laughter Body Work Base 中川 弘佳
箕面ビジターセンター友の会



箕面の山を健康散策!

ノルディックインストラクターと一緒になので
初めての人も安心!!

さわやかな箕面川ダム周辺の遊歩道をウォーキング!!
自然解説員も一緒に歩きます!



ポールの貸し出しあります

【日時】	6月15日(土)
	午前10:00~12:00ごろ ※小雨決行(警報発表時は中止)
【集合】	箕面ビジターセンター案内所前 9:50
【参加費】	300円(ポール貸し出し代、保険料など) ※ポール持参の場合は参加費100円
【申込み】	定員10名 ※事前予約が必要 ホームページ「お申込フォーム」に必要事項を入力して 申込ください。
【持ち物】	歩きやすい靴、水筒など

山滴る 山を楽しむ
ノルディックウォーキング

【問合せ】 NPO法人みのお山麓保全委員会
TEL&FAX: 072-724-3615
E-mail: yama-nami@yama-nami.net
HP: <http://yama-nami.net/minoh-visitor/>

【主催】 箕面ビジターセンター(大阪府北部農と緑の総合事務所)
箕面市箕面1576 ※フリーWi-Fi利用できます。
TEL: 072-723-0649

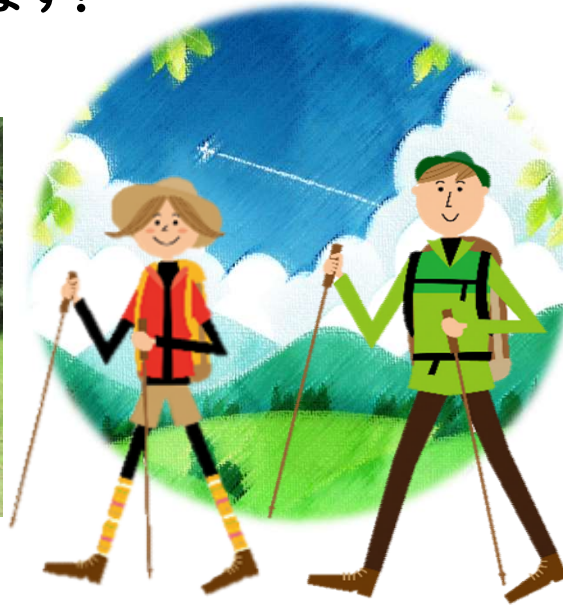
【協力】 Laughter Body Work Base 中川 弘佳
箕面ビジターセンター友の会



箕面の山を健康散策!

ノルディックインストラクターと一緒になので
初めての人も安心!!

さわやかな箕面川ダム周辺の遊歩道をウォーキング!!
自然解説員も一緒に歩きます!



ポールの貸し出しあります

【日時】	6月15日(土)
	午前10:00~12:00ごろ ※小雨決行(警報発表時は中止)
【集合】	箕面ビジターセンター案内所前 9:50
【参加費】	300円(ポール貸し出し代、保険料など) ※ポール持参の場合は参加費100円
【申込み】	定員10名 ※事前予約が必要 ホームページ「お申込フォーム」に必要事項を入力して 申込ください。
【持ち物】	歩きやすい靴、水筒など

山滴る 山を楽しむ
ノルディックウォーキング

【問合せ】 NPO法人みのお山麓保全委員会
TEL&FAX: 072-724-3615
E-mail: yama-nami@yama-nami.net
HP: <http://yama-nami.net/minoh-visitor/>

【主催】 箕面ビジターセンター(大阪府北部農と緑の総合事務所)
箕面市箕面1576 ※フリーWi-Fi利用できます。
TEL: 072-723-0649

【協力】 Laughter Body Work Base 中川 弘佳
箕面ビジターセンター友の会



箕面の山を健康散策!

ノルディックインストラクターと一緒になので
初めての人も安心!!

さわやかな箕面川ダム周辺の遊歩道をウォーキング!!
自然解説員も一緒に歩きます!



ポールの貸し出しあります

【日時】	6月15日(土)
	午前10:00~12:00ごろ ※小雨決行(警報発表時は中止)
【集合】	箕面ビジターセンター案内所前 9:50
【参加費】	300円(ポール貸し出し代、保険料など) ※ポール持参の場合は参加費100円
【申込み】	定員10名 ※事前予約が必要 ホームページ「お申込フォーム」に必要事項を入力して 申込ください。
【持ち物】	歩きやすい靴、水筒など

山滴る 山を楽しむ
ノルディックウォーキング

【問合せ】 NPO法人みのお山麓保全委員会
TEL&FAX: 072-724-3615
E-mail: yama-nami@yama-nami.net
HP: <http://yama-nami.net/minoh-visitor/>

【主催】 箕面ビジターセンター(大阪府北部農と緑の総合事務所)
箕面市箕面1576 ※フリーWi-Fi利用できます。
TEL: 072-723-0649

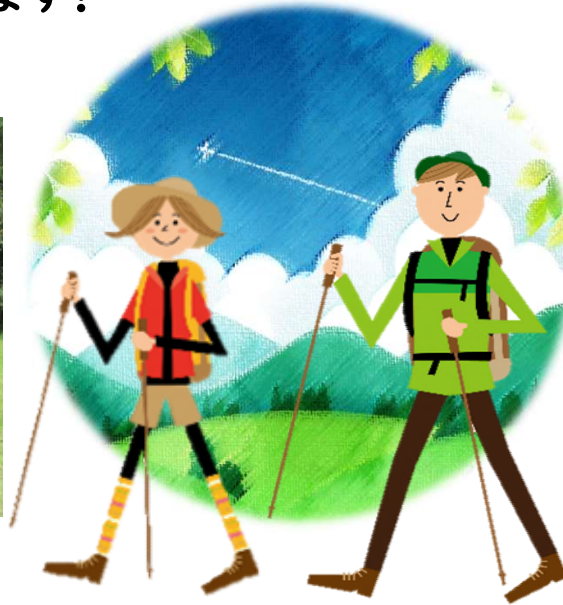
【協力】 Laughter Body Work Base 中川 弘佳
箕面ビジターセンター友の会



箕面の山を健康散策!

ノルディックインストラクターと一緒になので
初めての人も安心!!

さわやかな箕面川ダム周辺の遊歩道をウォーキング!!
自然解説員も一緒に歩きます!



ポールの貸し出しあります

【日時】	6月15日(土)
	午前10:00~12:00ごろ ※小雨決行(警報発表時は中止)
【集合】	箕面ビジターセンター案内所前 9:50
【参加費】	300円(ポール貸し出し代、保険料など) ※ポール持参の場合は参加費100円
【申込み】	定員10名 ※事前予約が必要 ホームページ「お申込フォーム」に必要事項を入力して 申込ください。
【持ち物】	歩きやすい靴、水筒など

山滴る 山を楽しむ
ノルディックウォーキング

【問合せ】 NPO法人みのお山麓保全委員会
TEL&FAX: 072-724-3615
E-mail: yama-nami@yama-nami.net
HP: <http://yama-nami.net/minoh-visitor/>

【主催】 箕面ビジターセンター(大阪府北部農と緑の総合事務所)
箕面市箕面1576 ※フリーWi-Fi利用できます。
TEL: 072-723-0649

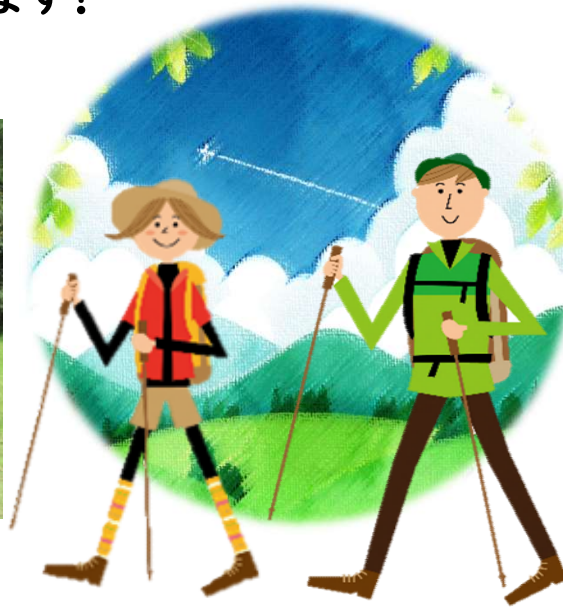
【協力】 Laughter Body Work Base 中川 弘佳
箕面ビジターセンター友の会



箕面の山を健康散策!

ノルディックインストラクターと一緒になので
初めての人も安心!!

さわやかな箕面川ダム周辺の遊歩道をウォーキング!!
自然解説員も一緒に歩きます!



ポールの貸し出しあります

【日時】	6月15日(土)
	午前10:00~12:00ごろ ※小雨決行(警報発表時は中止)
【集合】	箕面ビジターセンター案内所前 9:50
【参加費】	300円(ポール貸し出し代、保険料など) ※ポール持参の場合は参加費100円
【申込み】	定員10名 ※事前予約が必要 ホームページ「お申込フォーム」に必要事項を入力して 申込ください。
【持ち物】	歩きやすい靴、水筒など

山滴る 山を楽しむ
ノルディックウォーキング

【問合せ】 NPO法人みのお山麓保全委員会
TEL&FAX: 072-724-3615
E-mail: yama-nami@yama-nami.net
HP: <http://yama-nami.net/minoh-visitor/>

【主催】 箕面ビジターセンター(大阪府北部農と緑の総合事務所)
箕面市箕面1576 ※フリーWi-Fi利用できます。
TEL: 072-723-0649

【協力】 Laughter Body Work Base 中川 弘佳
箕面ビジターセンター友の会



箕面の山を健康散策!

ノルディックインストラクターと一緒になので
初めての人も安心!!

さわやかな箕面川ダム周辺の遊歩道をウォーキング!!
自然解説員も一緒に歩きます!



ポールの貸し出しあります

【日時】	6月15日(土)
	午前10:00~12:00ごろ ※小雨決行(警報発表時は中止)
【集合】	箕面ビジターセンター案内所前 9:50
【参加費】	300円(ポール貸し出し代、保険料など) ※ポール持参の場合は参加費100円
【申込み】	定員10名 ※事前予約が必要 ホームページ「お申込フォーム」に必要事項を入力して 申込ください。
【持ち物】	歩きやすい靴、水筒など

山滴る 山を楽しむ
ノルディックウォーキング

【問合せ】 NPO法人みのお山麓保全委員会
TEL&FAX: 072-724-3615
E-mail: yama-nami@yama-nami.net
HP: <http://yama-nami.net/minoh-visitor/>

【主催】 箕面ビジターセンター(大阪府北部農と緑の総合事務所)
箕面市箕面1576 ※フリーWi-Fi利用できます。
TEL: 072-723-0649

【協力】 Laughter Body Work Base 中川 弘佳
箕面ビジターセンター友の会



箕面の山を健康散策!

ノルディックインストラクターと一緒になので
初めての人も安心!!

さわやかな箕面川ダム周辺の遊歩道をウォーキング!!
自然解説員も一緒に歩きます!



ポールの貸し出しあります

【日時】	6月15日(土)
	午前10:00~12:00ごろ ※小雨決行(警報発表時は中止)
【集合】	箕面ビジターセンター案内所前 9:50
【参加費】	300円(ポール貸し出し代、保険料など) ※ポール持参の場合は参加費100円
【申込み】	定員10名 ※事前予約が必要 ホームページ「お申込フォーム」に必要事項を入力して 申してください。
【持ち物】	歩きやすい靴、水筒など

山滴る 山を楽しむ
ノルディックウォーキング

【問合せ】 NPO法人みのお山麓保全委員会
TEL&FAX: 072-724-3615
E-mail: yama-nami@yama-nami.net
HP: <http://yama-nami.net/minoh-visitor/>

【主催】 箕面ビジターセンター(大阪府北部農と緑の総合事務所)
箕面市箕面1576 ※フリーWi-Fi利用できます。
TEL: 072-723-0649

【協力】 Laughter Body Work Base 中川 弘佳
箕面ビジターセンター友の会



箕面の山を健康散策!

ノルディックインストラクターと一緒になので
初めての人も安心!!

さわやかな箕面川ダム周辺の遊歩道をウォーキング!!
自然解説員も一緒に歩きます!



ポールの貸し出しあります

【日時】	6月15日(土)
	午前10:00~12:00ごろ ※小雨決行(警報発表時は中止)
【集合】	箕面ビジターセンター案内所前 9:50
【参加費】	300円(ポール貸し出し代、保険料など) ※ポール持参の場合は参加費100円
【申込み】	定員10名 ※事前予約が必要 ホームページ「お申込フォーム」に必要事項を入力して 申込ください。
【持ち物】	歩きやすい靴、水筒など

山滴る 山を楽しむ
ノルディックウォーキング

【問合せ】 NPO法人みのお山麓保全委員会
TEL&FAX: 072-724-3615
E-mail: yama-nami@yama-nami.net
HP: <http://yama-nami.net/minoh-visitor/>

【主催】 箕面ビジターセンター(大阪府北部農と緑の総合事務所)
箕面市箕面1576 ※フリーWi-Fi利用できます。
TEL: 072-723-0649

【協力】 Laughter Body Work Base 中川 弘佳
箕面ビジターセンター友の会



箕面の山を健康散策!

ノルディックインストラクターと一緒になので
初めての人も安心!!

さわやかな箕面川ダム周辺の遊歩道をウォーキング!!
自然解説員も一緒に歩きます!



山滴る 山を楽しむ

ノルディックウォーキング

ポールの貸し出しあります

【日時】	6月15日(土)
	午前10:00~12:00ごろ ※小雨決行(警報発表時は中止)
【集合】	箕面ビジターセンター案内所前 9:50
【参加費】	300円(ポール貸し出し代、保険料など) ※ポール持参の場合は参加費100円
【申込み】	定員10名 ※事前予約が必要 ホームページ「お申込フォーム」に必要事項を入力して 申込ください。
【持ち物】	歩きやすい靴、水筒など

【問合せ】 NPO法人みのお山麓保全委員会
TEL&FAX: 072-724-3615
E-mail: yama-nami@yama-nami.net
HP: <http://yama-nami.net/minoh-visitor/>

【主催】 箕面ビジターセンター(大阪府北部農と緑の総合事務所)
箕面市箕面1576 ※フリーWi-Fi利用できます。
TEL: 072-723-0649

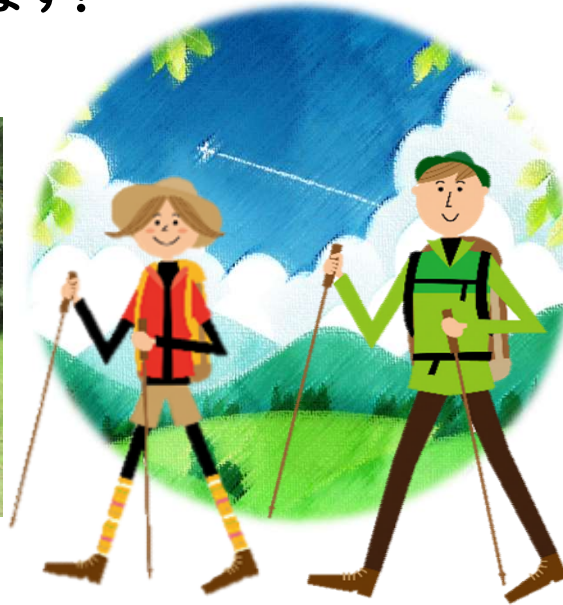
【協力】 Laughter Body Work Base 中川 弘佳
箕面ビジターセンター友の会



箕面の山を健康散策!

ノルディックインストラクターと一緒になので
初めての人も安心!!

さわやかな箕面川ダム周辺の遊歩道をウォーキング!!
自然解説員も一緒に歩きます!



ポールの貸し出しあります

【日時】	6月15日(土)
	午前10:00~12:00ごろ ※小雨決行(警報発表時は中止)
【集合】	箕面ビジターセンター案内所前 9:50
【参加費】	300円(ポール貸し出し代、保険料など) ※ポール持参の場合は参加費100円
【申込み】	定員10名 ※事前予約が必要 ホームページ「お申込フォーム」に必要事項を入力して 申込ください。
【持ち物】	歩きやすい靴、水筒など

山滴る 山を楽しむ
ノルディックウォーキング

- 【問合せ】 NPO法人みのお山麓保全委員会
TEL&FAX: 072-724-3615
E-mail: yama-nami@yama-nami.net
HP: <http://yama-nami.net/minoh-visitor/>
- 【主催】 箕面ビジターセンター(大阪府北部農と緑の総合事務所)
箕面市箕面1576 ※フリーWi-Fi利用できます。
TEL: 072-723-0649
- 【協力】 Laughter Body Work Base 中川 弘佳
箕面ビジターセンター友の会



箕面の山を健康散策!

ノルディックインストラクターと一緒になので
初めての人も安心!!

さわやかな箕面川ダム周辺の遊歩道をウォーキング!!
自然解説員も一緒に歩きます!



山滴る 山を楽しむ

ノルディックウォーキング

ポールの貸し出しあります

【日時】	6月15日(土)
	午前10:00~12:00ごろ ※小雨決行(警報発表時は中止)
【集合】	箕面ビジターセンター案内所前 9:50
【参加費】	300円(ポール貸し出し代、保険料など) ※ポール持参の場合は参加費100円
【申込み】	定員10名 ※事前予約が必要 ホームページ「お申込フォーム」に必要事項を入力して 申込ください。
【持ち物】	歩きやすい靴、水筒など

【問合せ】 NPO法人みのお山麓保全委員会
TEL&FAX: 072-724-3615
E-mail: yama-nami@yama-nami.net
HP: <http://yama-nami.net/minoh-visitor/>

【主催】 箕面ビジターセンター(大阪府北部農と緑の総合事務所)
箕面市箕面1576 ※フリーWi-Fi利用できます。
TEL: 072-723-0649

【協力】 Laughter Body Work Base 中川 弘佳
箕面ビジターセンター友の会

