

箕面ビジターセンターだより

2019年
10月・11月
12月号

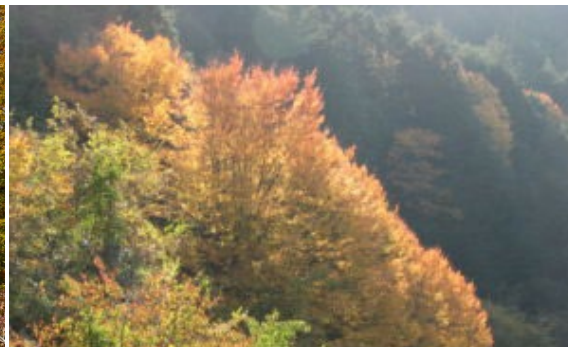
季刊 箕面ビジターセンターだより NPO法人みのお山麓保全委員会・大阪府 発行

紅葉の森

秋の深まりとともに、落葉樹の紅葉が始まります。柔らかな日差しに照らされた紅葉は特別に美しいです。光の当たりやすいところから紅葉が進むので、1本の枝でも美しいグラデーションが見られます。紅葉といえば公園や街路樹で見かけるモミジやイチョウが思い浮かびますが、森の中では様々な木々が赤や黄色に変化します。



多様な樹種がつくる箕面の紅葉



アカシデ



ダンコウバイ



コハウチワカエデ



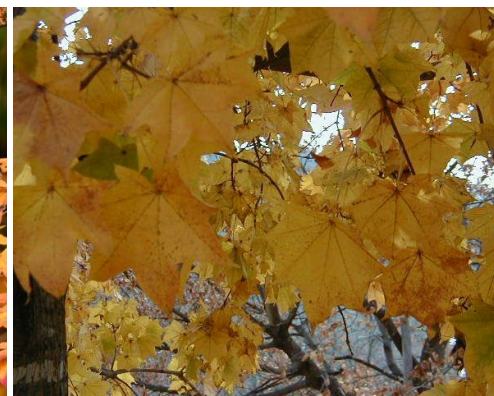
タカノツメ



ウリハダカエデ



イロハモミジ



イタヤカエデ